



**АДМИНИСТРАЦИЯ ГОРОДСКОГО ОКРУГА
ГОРОД МИХАЙЛОВКА
ВОЛГОГРАДСКОЙ ОБЛАСТИ**

ПОСТАНОВЛЕНИЕ

от 12 ноября 2018 г.

№ 2671

Об утверждении мест выпаса и прогона сельскохозяйственных животных и птиц на Арчединской сельской территории городского округа город Михайловка Волгоградской области

В соответствии с Федеральным Законом от 06 октября 2003 года № 131 – ФЗ «Об общих принципах организации местного самоуправления в Российской Федерации», во исполнение Закона Волгоградской области от 16.01.2018 года № 7-ОД «О некоторых вопросах упорядочения выпаса и прогона сельскохозяйственных животных и птицы на территории Волгоградской области» администрация городского округа город Михайловка Волгоградской области п о с т а н о в л я е т:

1. Утвердить места выпаса и прогона сельскохозяйственных животных и птицы на земельных участках, находящихся в муниципальной собственности, а также земельных участках, государственная собственность на которые не разграничена, расположенных на Арчединской сельской территории городского округа город Михайловка Волгоградской области согласно приложению №1, схемам № 1,2,3,4,5,6.

2. Рекомендовать владельцам сельскохозяйственных животных и птицы соблюдать выпас и прогон сельскохозяйственных животных и птицы на территориях, определенных в пункте 1 настоящего постановления.

3. Настоящее постановление подлежит официальному опубликованию и размещению на официальном сайте городского округа город Михайловка Волгоградской области.

Глава городского округа

С.А.Фомин

ПРИЛОЖЕНИЕ №1
к Постановлению Администрации
городского округа город Михайловка
№ 2671 от 12 ноября 2018 г.

Места выпаса и прогона сельскохозяйственных животных и птицы на земельных участках, находящихся в муниципальной собственности, а также земельных участках, государственная собственность на которые не разграничена на Арчединской сельской территории городского округа город Михайловка Волгоградской области

№ п/п	Наименование населенного пункта	Номер стада	Места выпаса сельскохозяйственных животных и птицы	Место сбора сельскохозяйственных животных в стадо	Маршрут прогона сельскохозяйственных животных и птицы к местам выпаса
1	станция Арчединская	Стадо №1	1) Земельный участок с кадастровым номером 34:16:100008:655, площадью 2164448,00 кв.м., расположенный примерно в 0,4-3,1 км на северо-восток от ст.Арчединская 2) Земельный участок ориентировочной площадью 598945 кв.м., расположенный примерно в 150 м по направлению на восток от земельного участка с кадастровым номером 34:16:100008:373	Северо-восточная окраина станицы, примерно 50 метров на восток от земельного участка по адресу ул. Молодежная, дом 27	Схема 1
2	хутор Ильменский-1	Стадо № 2	1) земельный участок с кадастровым номером 34:16:100008:657, площадью 5318955 кв.м., расположенный примерно в 0,3-3,1 км на северо-восток от х.Ильменский-1	Юго-восточная окраина хутора,	Схема 2

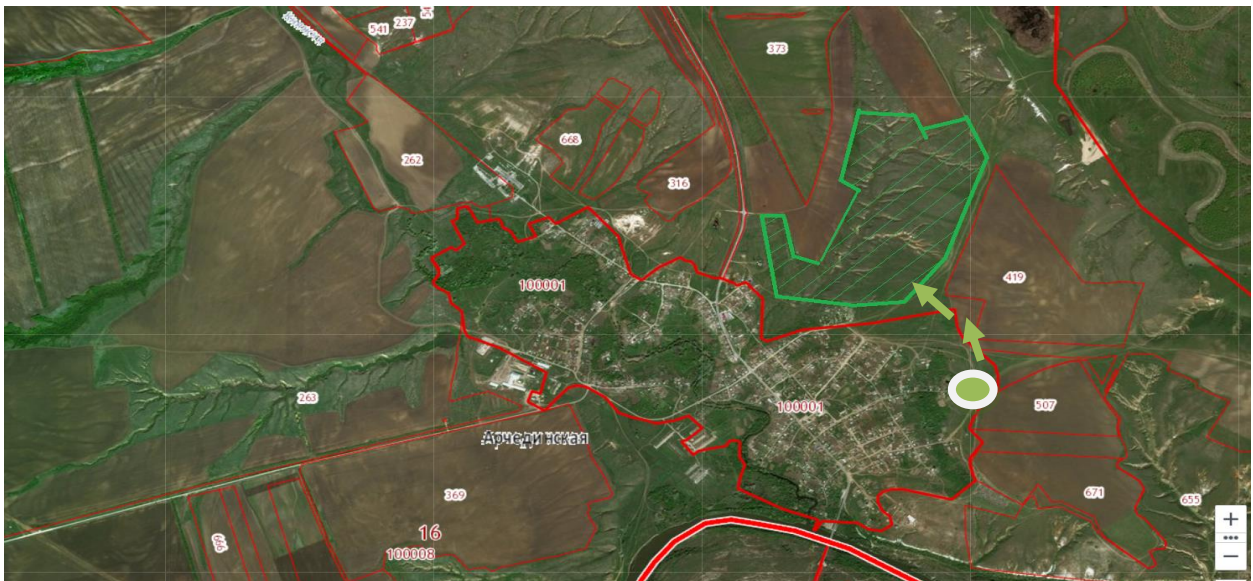
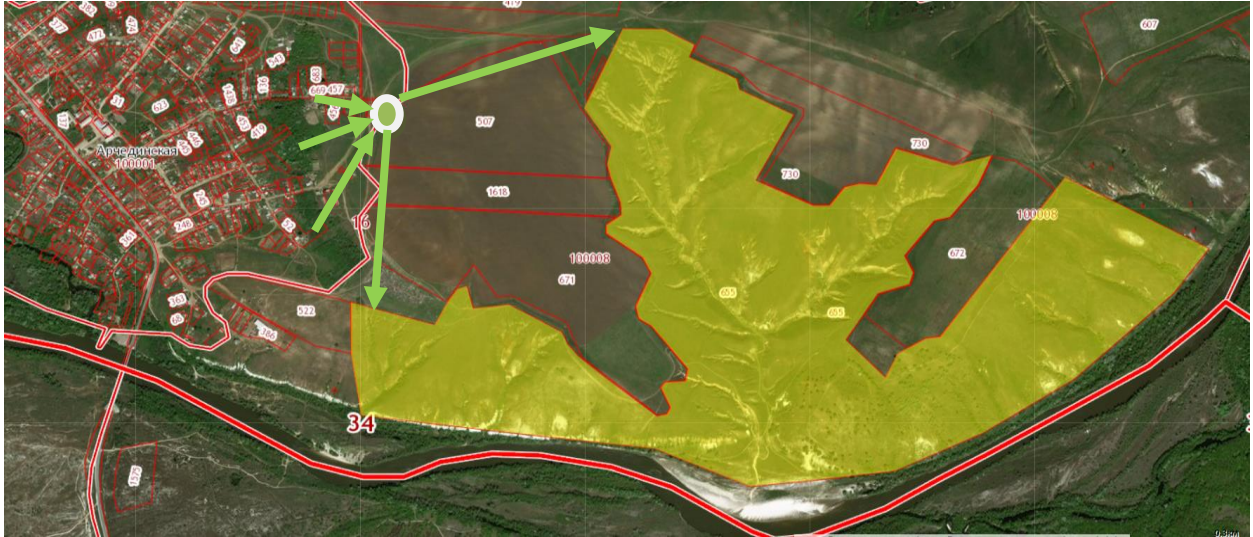
3	хутор Курин	Стадо №3	<p>1) земельный участок с кадастровым номером 34:16:100008:654, площадью 1039600 кв.м., расположенный примерно в 0-0,9 км на юго-восток от х.Курин</p> <p>2) земельный участок с кадастровым номером 34:16:100008:656, площадью 898322 кв.м., расположенный примерно 0,3-1,0 км на север от х.Курин</p> <p>3) земельный участок с кадастровым номером 34:16:100008:658, площадью 91301 кв.м., расположенный примерно 0-0,3 км на северо-запад от х.Курин</p>	<p>1) Западная часть хутора примерно 100 метров от земельного участка по ул. Зеленая,</p> <p>2) юго-западная сторона хутора, примерно 50 от земельного участка ул. Садовая, 4, примерно от земельного участка Международная, 2</p>	<p>Схема 3</p> <p>Схема 4</p>
4	хутор Демочкин	Стадо №4	<p>1) земельный участок с кадастровым номером 34:16:100008:660, площадью 1631046 кв.м., расположенный примерно 0-1,3 км на юго-восток от х.Демочкин</p> <p>2) земельный участок с кадастровым номером 34:16:100008:661, площадью 1045426 кв.м., расположенный примерно 0,1-0,7 км на север от х.Демочкин</p> <p>3) земельный участок с кадастровым номером 34:16:100008:654, площадью 1039600 кв.м., расположенный примерно в 0-0,9 км на юго-восток от х.Курин</p>	<p>Юго-западная сторона хутора Курин</p> <p>Примерно 200 метров от земельного участка ул. Советская, 14</p>	<p>Схема 4</p> <p>Схема 5</p>
5	хутор Стойловский	Стадо №5	<p>1) земельный участок с кадастровым номером 34:16:100008:659, площадью 266436 кв.м., расположенный примерно 0-0,3 км на северо-восток от х.Стойловский</p>	<p>Северо-восточная сторона хутора, примерно 200 от земельного участка пер. Дачный, 3</p>	<p>Схема 6</p>

Заместитель начальника общего отдела



О.Д. Сусанская

СХЕМА №1

Места выпаса и маршрут прогона сельскохозяйственных животных и птицы на Арчединской сельской территории, стадо № 1 ст-ца Арчединская городского округа город Михайловка Волгоградской области



Условные обозначения:

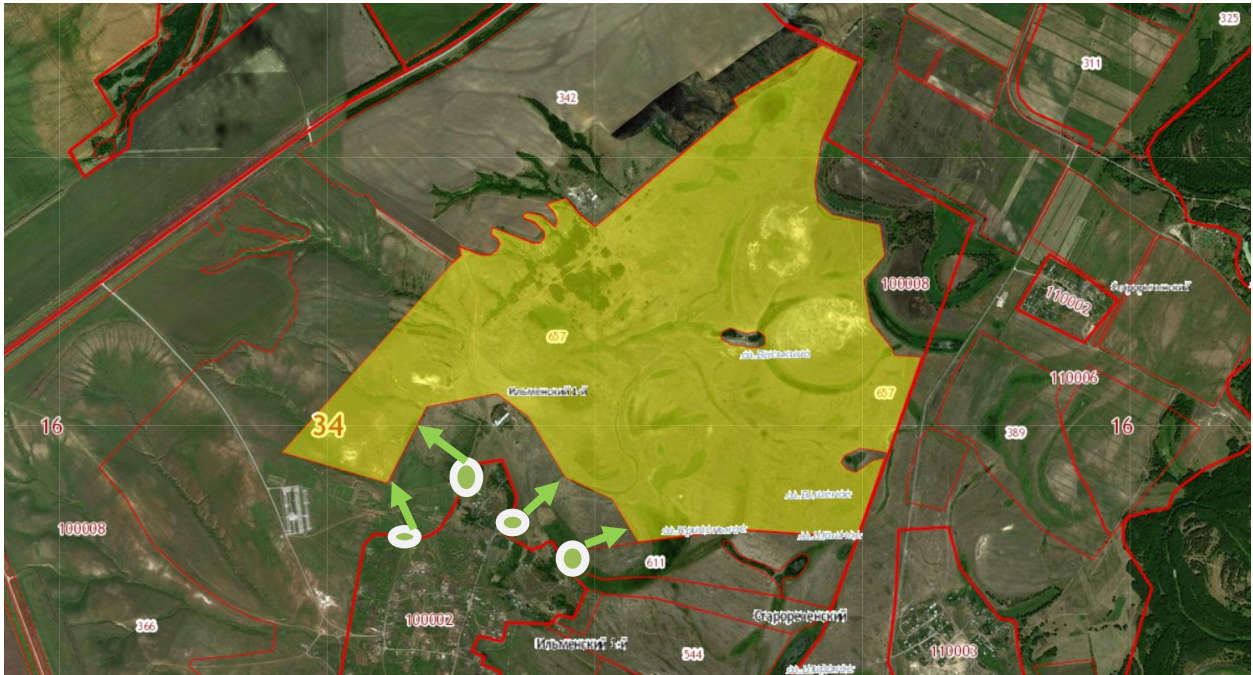
-  - место сбора стада №1
-  - маршрут прогона сельскохозяйственных животных и птицы



- Места выпаса сельскохозяйственных животных

СХЕМА №2

Места выпаса и маршрут прогона сельскохозяйственных животных и птицы на Арчединской сельской территории, стадо №2 х.Ильменский-1 городского округа город Михайловка Волгоградской области



Условные обозначения:



- место сбора стада №2



- маршрут прогона сельскохозяйственных животных и птицы



- Места выпаса сельскохозяйственных животных



-  - маршрут прогона сельскохозяйственных животных и птицы
-  - места выпаса сельскохозяйственных животных

СХЕМА №4

Места выпаса и маршрут прогона сельскохозяйственных животных и птицы на Арчединской сельской территории, х. Курин и х. Демочкин городского округа город Михайловка Волгоградской области



Условные обозначения:




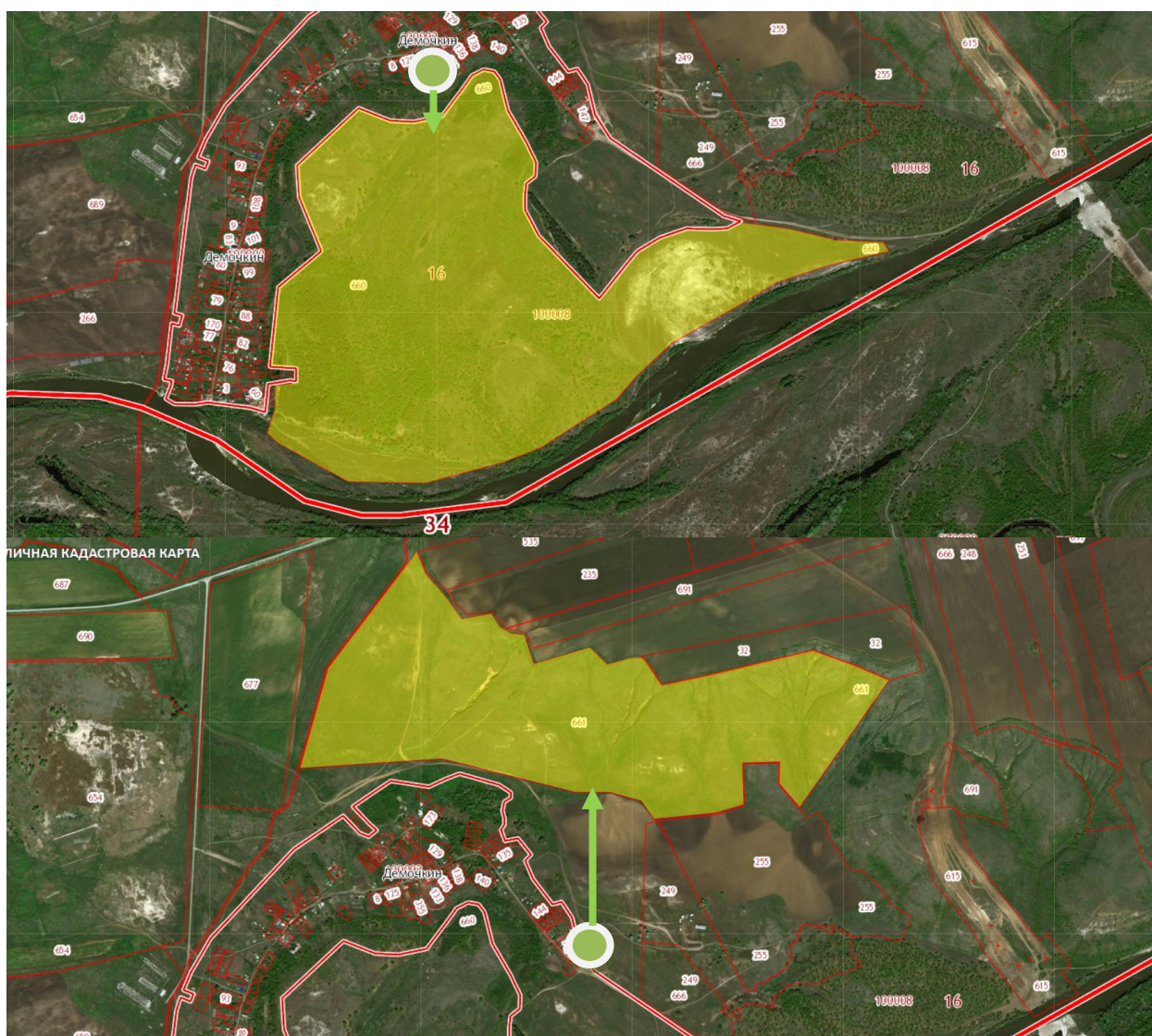
-  - место сбора стада №4 (территория, прилегающая к дому №2 по ул.Грейдерная)
-  - маршрут прогона сельскохозяйственных животных и птицы (на север от места сбора)
-  - Места выпаса сельскохозяйственных животных

СХЕМА №5

Места выпаса и маршрут прогона сельскохозяйственных животных и птицы на Арчединской сельской территории, х. Демочкин городского округа город Михайловка Волгоградской области



Условные обозначения:



- место сбора стада №5



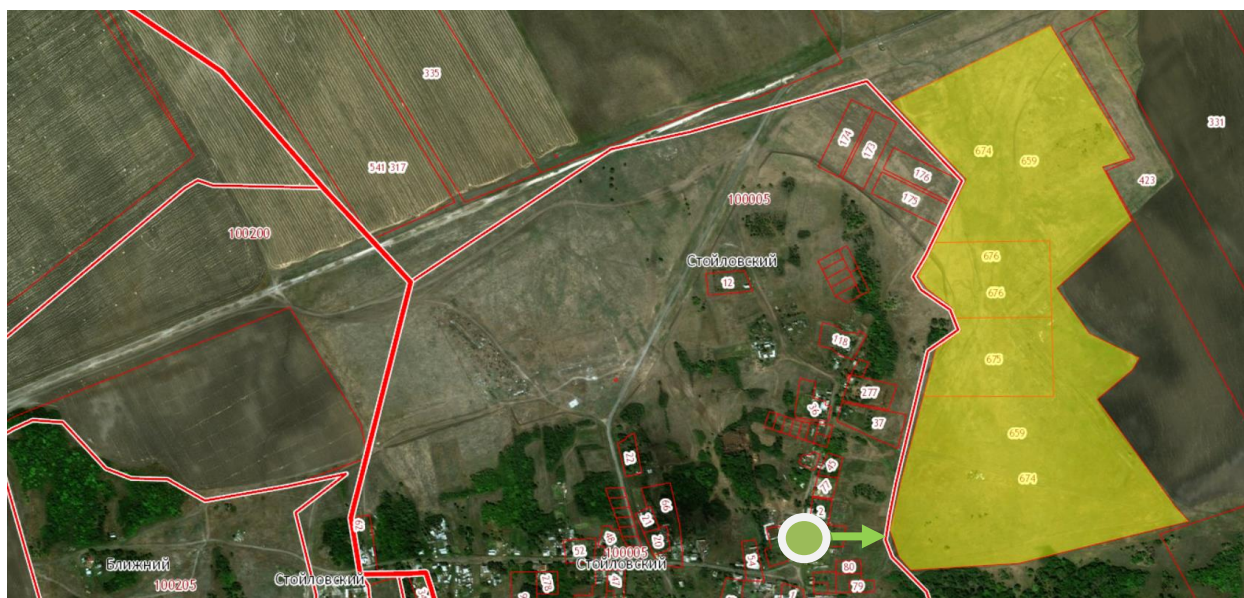



-  - маршрут прогона сельскохозяйственных животных и птицы
-  - Места выпаса сельскохозяйственных животных

СХЕМА №6

Места выпаса и маршрут прогона сельскохозяйственных животных и птицы
на Арчединской сельской территории, х.Стойловский городского округа
город Михайловка Волгоградской области



Условные обозначения:

-  - место сбора стада №6
-  - маршрут прогона сельскохозяйственных животных и птицы
-  - Места выпаса сельскохозяйственных животных

